

Es ist immer Luft nach oben. Auch bei der Lagerung von Langgut.

Mit unserem Langgut-Paternoster lassen sich bis zu sechs Meter lange Alu-Profile einlagern. Als Brücken-Paternoster-Lösung können Sie auch die Hallendecke als Lagerfläche nutzen.





Langgut lagern

Wir planen und entwickeln individuelle Lösungen für die Lagerung von Langgut. In Langgut-Paternostern können bis zu sieben Meter lange Profile aus Aluminium, NE-Metallen oder PVC platzsparend aufbewahrt werden. Je nach Anforderung für bis zu 1.500 kg pro Tragsatz.

Ware-zum-Mann-Kommissionierung

Das bedeutet für die Lagerung von Langgütern:

1 Warenentnahme ist auf Knopfdruck und in bequemer Arbeitshöhe manuell oder mit Hebegerät möglich. Bei Profilen bietet sich beispielsweise eine vor dem Paternoster angeordnete Säge zur unmittelbaren Weiterverarbeitung an.

2 Gegenüber anderen Lagersystemen, etwa Kragarmregalen, werden zeitintensive Auslagerprozesse ganzer Fachinhalte sowie die erneute Einlagerung der Restinhalte der Fächer vermieden. Arbeitsabläufe können damit nachhaltig optimiert werden.

weitere Vorteile:

- Lagerfläche kann minimiert und in wertvolle Produktionsfläche umgewandelt werden
- einfaches und sicheres Ein- und Auslagern – auch durch nur eine Person (Kran)
- Deckenhöhe kann optimal ausgenutzt werden (Brückenpaternoster)
- Lagerung in unmittelbarer Produktionsnähe möglich (reduzierter Handlingsaufwand)
- Anbindung an Warenwirtschaftssysteme möglich

„Der wesentliche Vorteil aller Umlauflagersysteme besteht darin, dass hier perfekt das System Ware-zum-Mann realisiert werden kann.“

Heiko Schneider, Geschäftsführer Vertrieb

Brauchen Sie was für Länge(r)?

Möchten auch Sie Ihre Lagerfläche optimal nutzen oder wissen, wie sich bei Ihnen die Hallendecke als Lagerfläche einsetzen lässt? Gerne erarbeiten wir eine auf Ihre Anforderungen abgestimmte Lösung.

Handlingsaufwand dank Brücken-Paternostern deutlich geringer

Für einen Hersteller von bürst- und lufttechnischen Reinigungssystemen haben wir eine Brücken-Paternosterlösung entwickelt. Darin werden bis zu sechs Meter lange Alu-Profile zwischen Anlieferung und Weiterverarbeitung eingelagert. Der Handlingsaufwand vor Zuschnitt und Weiterleitung an die nachfolgende Fertigungsstufe wird so deutlich reduziert.

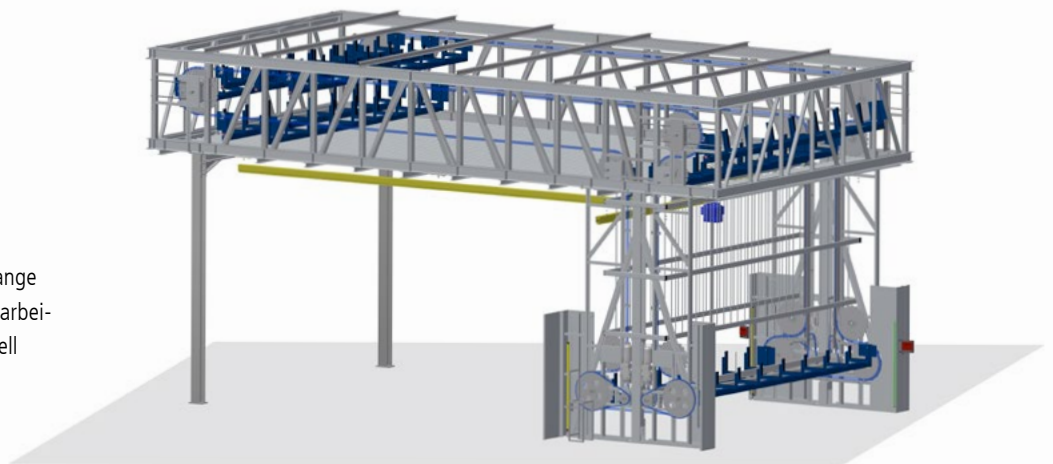
Technische Daten:

Bauhöhe: 7.100 mm
 Baubreite gesamt: 7.200 mm
 Bautiefe inkl. oberes Brückenteil: 13.100 mm
 Max. Nutzlast pro Tragsatz: 800 kg

Die Kapazität beträgt 45 Tragsätze mit zwei verschiedenen Abmessungen:

13x Tragsätze mit	32x Tragsätze mit
TS-Breite: 6.200 mm	TS-Breite: 6.200 mm
TS-Tiefe: 420 mm	TS-Tiefe: 420 mm
TS-Höhe 400 mm	TS-Höhe 250 mm

Brücken-Paternosterlösung mit der bis zu sechs Meter lange Alu-Profile bis zur Weiterverarbeitung platzsparend und schnell eingelagert werden.





Immer für Sie da: Unsere engagierten Service-Mitarbeiter

Ihr Ansprechpartner

Heiko Schneider
Geschäftsführer Vertrieb
heiko.schneider@eska-lagersysteme.de
Telefon 06659/89-15

eska Schneider Lagersysteme GmbH
Bürgermeister-Ebert-Straße 13
D-36124 Eichenzell
info@eska-lagersysteme.de

eska-lagersysteme.de